

Kultur Sport Freizeit

Prerower Darß Museum - Seemannskirche
-Kulturkate „Kiek in“ - Freilichtbühne
Führungen durch den Nationalpark
Schiffahrt auf dem Bodden mit
Fahrradtransport
Planwagenfahrt durch den Darßwald zum
denkmalgeschützten Leuchtturm

*

Sportstrand am Strandübergang 22 mit
Ausrüstungsverleih

Kanufahren - Windsurfen - Katamaran - Kiten
Seekajak - Stand-Up-Paddling

*

Bernsteinmuseum in Ribnitz-Damgarten
Vogelpark Marlow

Museum für Meereskunde und Fischerei /
Aquarium in Stralsund

*

www.ostseebad-prerow.de



PREROW - DARß



Die Halbinsel Fischland-Darß-Zingst, eine Landschaft zwischen Meer und Bodden, liegt zwischen Rostock und Stralsund inmitten des Nationalparks „Vorpommersche Boddenlandschaft“. Ein einzigartiges Naturerlebnis bieten der urwüchsige Darßwald, der an der rauen Westküste direkt in den Strand übergeht, sowie die einmaligen Rastplätze der Kraniche an den flachen Boddengewässern. Viele Wander-, Rad- und Reitwege laden zu Entdeckungstouren ein. Der Kontrast zwischen Binnen- und Dünenlandschaft macht diese Halbinsel einzigartig, reizvoll und interessant.

www.Ferienwohnung-Kormoran-Prerow.de



FERIENWOHNUNG KORMORAN GRÜNE STRAßE 45 G2+G6 18375 PREROW





FERIENWOHNUNG KORMORAN PREROW

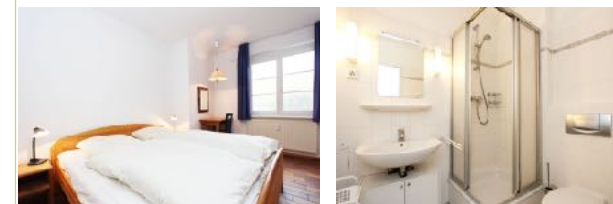
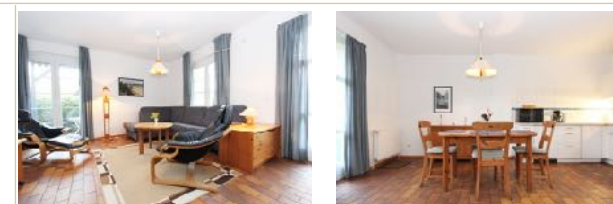
Direkt am Darßwald in ruhiger und entspannter Lage steht die
„FERIEN-RESIDENZ KORMORAN“.

Sie ist nur ca. 1,5 km vom Nordstrand und ca. 1,5 km vom Ortskern entfernt.



Wohnung G2 - bis zu 4 Personen 54qm

Durch die ortstypische Darßer Haustür gelangen Sie in das helle Wohnzimmer und den großen Essbereich der Wohnung mit gut ausgestatteter, angrenzender Küche. Über die separate Außentür betreten Sie die schöne Holzterrasse und blicken in den gepflegten Garten. Im hinteren Teil der Wohnung befindet sich das großzügige Schlafzimmer, mit gemütlichem Doppelbett und einem Schreibtisch am West-Fenster. Daneben liegen je ein Bad mit Dusche und WC und ein zweites, separates Bad mit WC. Die ausziehbare Fernsehcouch im Wohnzimmer kann als Schlafmöglichkeit für zwei zusätzliche Personen genutzt werden.



WLAN ist kostenlos nutzbar.
Zu jeder Wohnung gehört ein eigener, abschließbarer Schuppen direkt am Haus für Fahrräder oder andere Sportgeräte.



Auf dem Gelände der Residenz Kormoran befinden sich ein Kinderspielplatz, ein Sportplatz und ein fester Grillplatz zur gemeinschaftlichen Nutzung. Ein Waschraum mit Trockner steht ebenfalls zur Verfügung. Der nächste Fahrradverleih befindet sich in 700 Metern.

Wohnung G6 - bis zu 6 Personen 71qm

Die Maisonettewohnung erstreckt sich über den 1. Stock bis ins Dachgeschoss und hat ein sehr geräumiges und helles Wohnzimmer mit gemütlichen Schwingsesseln sowie einer ausziehbaren Fernsehcouch. Letztere kann als Schlafmöglichkeit für zwei zusätzliche Personen genutzt werden. Vom Wohnzimmer aus gelangt man auf den Balkon, welcher nach Westen ausgerichtet ist. Die gut ausgestattete, moderne Küche und der Esstisch liegen angrenzend an den Wohnbereich. Auf der Etage befindet sich ein Bad mit Dusche und WC. Im Dachgeschoss der Wohnung sind zwei Schlafzimmer mit je einem Doppelbett und zwei Einzelbetten. Daneben liegt das zweite separate Bad mit Dusche und WC.

